

# Karosa Ares 15M

## Papírová vystřihovánka moderního meziměstského autobusu z Vysokého Mýta

Vystřihovánka autobusu není složitá, postavit základní variantu modelu zvládnou i méně zkušení modeláři. Ve vystřihovance jsou obsaženy i díly rozšiřující - říditelná přední a zadní náprava (díly R) a detailnější provedení kol (díly K), označeny červenými čísly.

Vystřihovánku doporučuji vytisknout na papír 120-160 g/m<sup>2</sup>, nejlépe matný, bezdřevý, bělený a nevrstvený, lépe se s ním pracuje (ohyby se nelámou). Při tisku z programu Adobe Reader (Acrobat Reader) nebo jiných prohlížečů PDF nastavte v dialogovém okně tisku volbu "Měřítka stránky" na "Žádné", aby byl model vytištěn ve správném měřítku.

**Ke stavbě potřebujete** nůžky, ostrý nožik nebo skalpel na narežání lomových hran, pinzetu pro práci s menšími díly a lepidlo, např. Herkules. Lomové hrany jsou značeny malou šipkou, plná šipka označuje lom z lícové strany vystřihovánky, obrysová šipka označuje lom z lícové strany vystřihovánky. Výřezy jsou označeny červenou úhlopříčkou. Na rubovou stranu dílu 1. přeneste veškeré pomocné rysky, pro přilepení žebér nosičů náprav. Osy si připravte dle vzoru ve vystřihovance, vyrobíte je z obroušené špejle nebo párátko průměru 2-2,2mm, jejich. Při práci se řiďte tímto návodem a návodnou kresbou.

**Začněte** přilepením pomocných dílů 2 a 3 na rubovou stranu boků karoserie 1. Na vyznačená místa na střeše přilepte větrací poklopy 4 a pak díl 1 pečlivě vytvarujte, vodítkem pro tvarování je obvod velkých žebér 8 2x a 11. Pak můžete přilepit zadní čelo. Nyní můžete přilepit přední okno 7, nejdříve horní část poté k bokům karoserie řiďte se ryskou G na zadní straně čelního skla. Na připravený díl 5 přilepte pomocnou chlopeň 6 a přilepte k čelnímu sklu nejdříve horní část poté k bokům karoserie řiďte se ryskou G na zadní straně.

Zadní nápravu hnanou zhotovíte z dílů 11, 13 a 12 a vlepíte je do karoserie 1 podle úseček dříve přenesených. obdobně můžete slepit i přední a poslední nápravu za použití dílů 8, 13 a 10. Orientace žebér je dána návodnou kresbou.

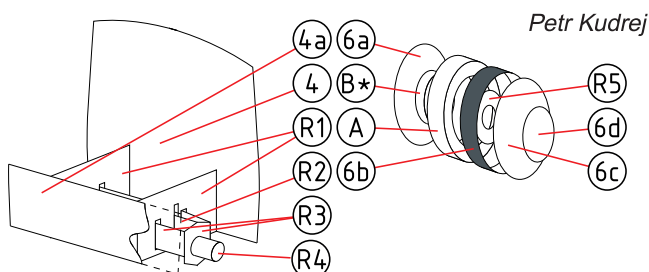
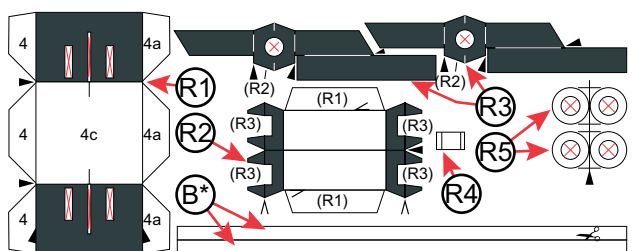
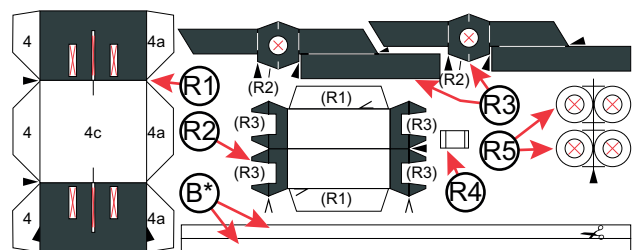
Kola zadní nápravy zpracujete z dílů 17 (2x), 20, do něj vlepíte stočený pásek o patřičné šířce, na boky přilepíte díl 17 a 21. Kola přední a zadní nápravy se skládají z dílů 17 (4x), 19 (4x). postup je stejný jako u kol zadní nápravy. Zhotovením zrcátek, levého 24 a pravého 23 model dokončíte.

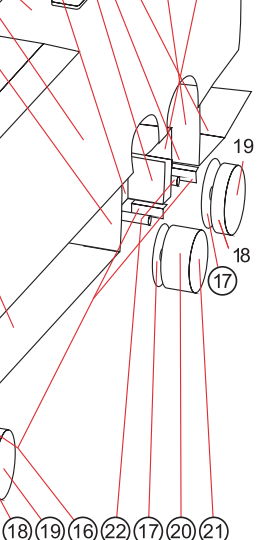
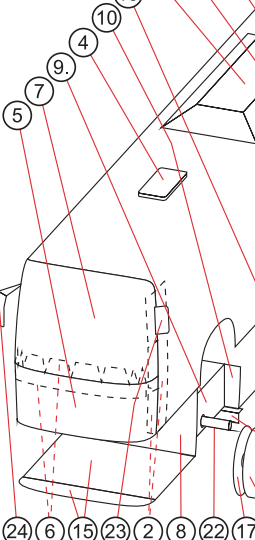
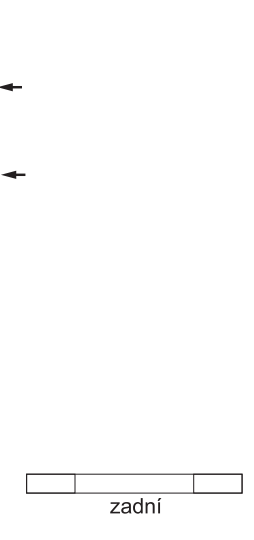
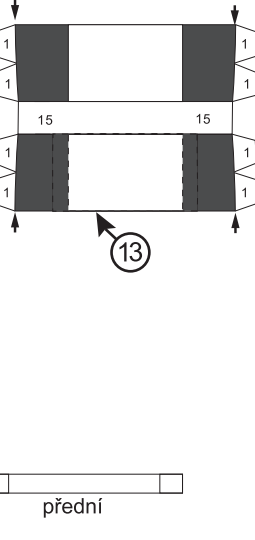
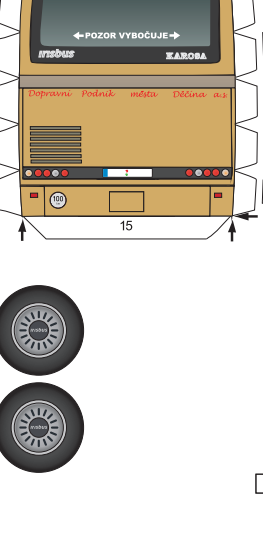
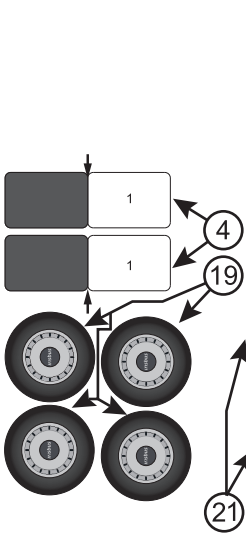
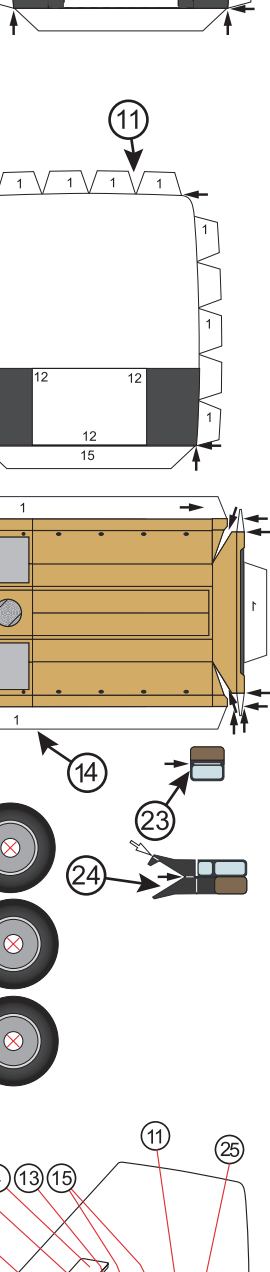
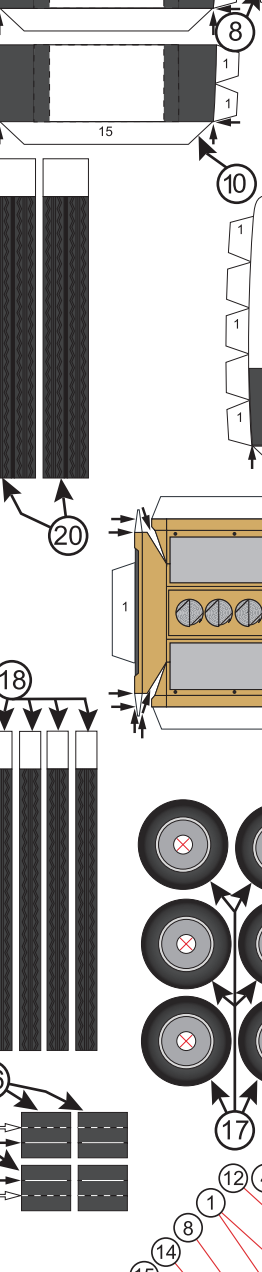
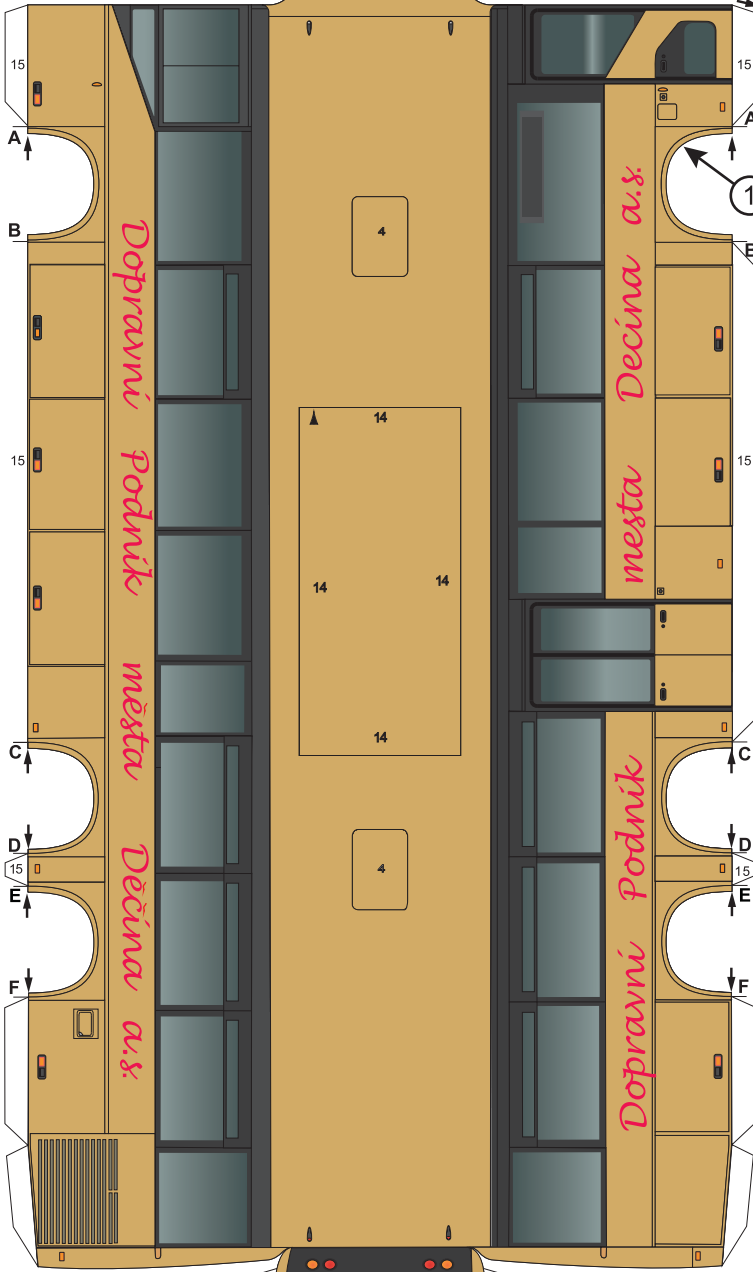
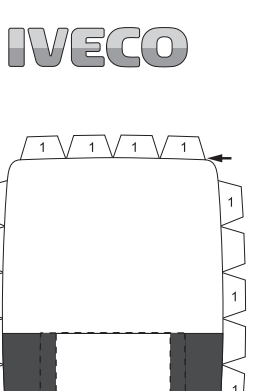
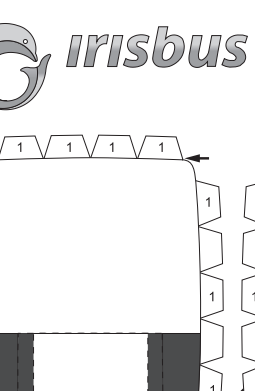
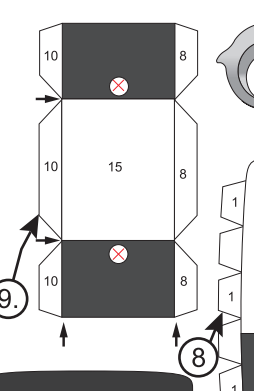
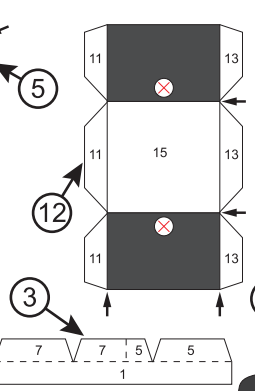
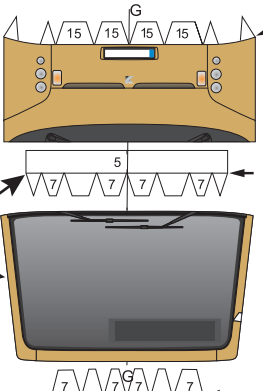
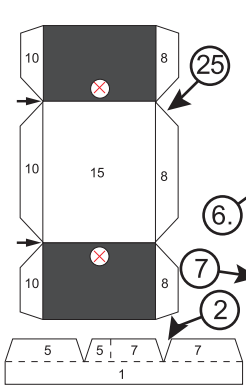
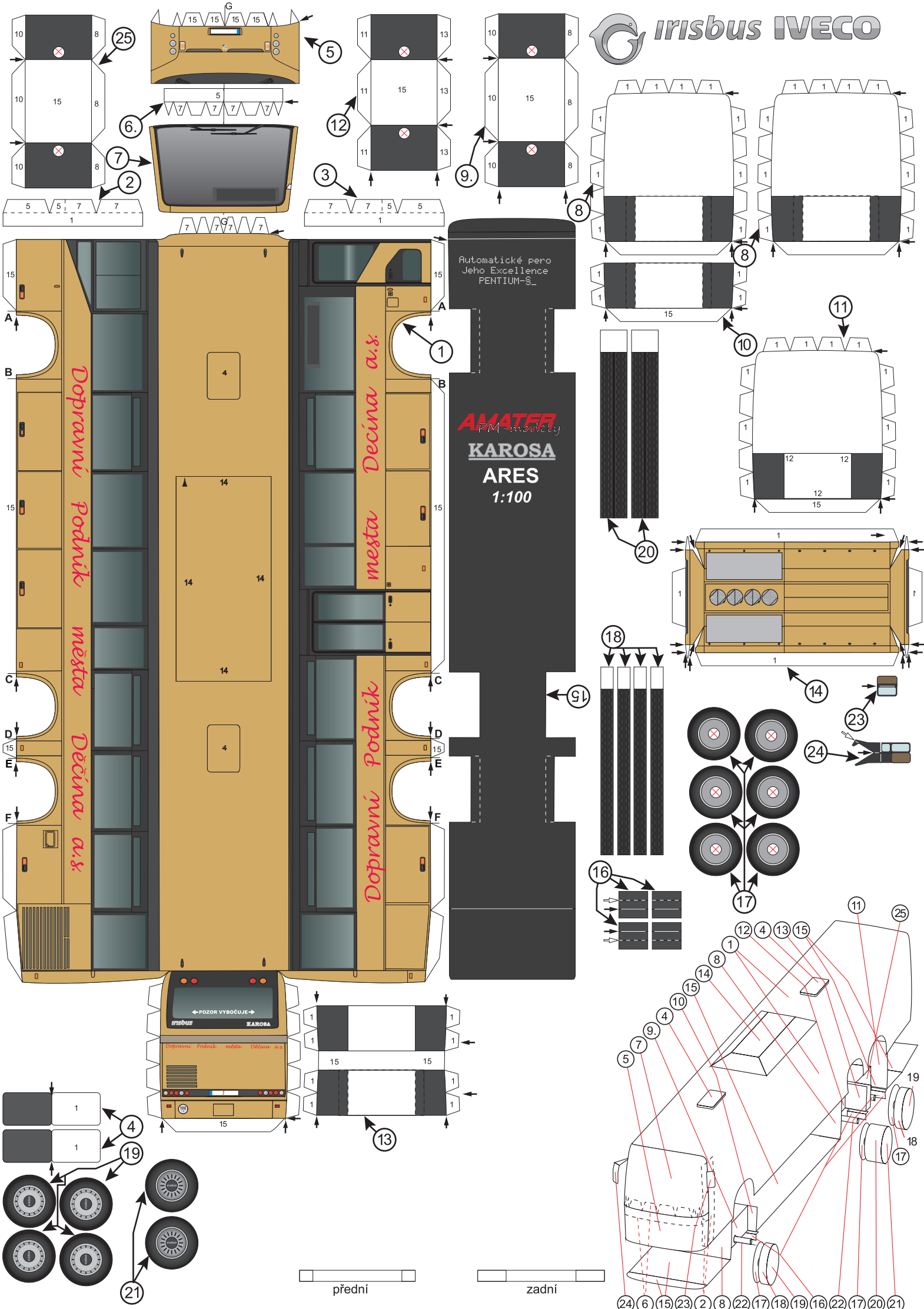
Model vznikl ve spolupráci s Petrem Kudrejem u příští vystřihovánky se těší František Běhounek.

Karosa Ares vznikl celkovým přepracováním model Arway.



Foto: Martin Janda





— — — — —  
přední

— — — — —  
zadní

24 6 15 23 2 8 22 17 18 19 16 22 17 20 21